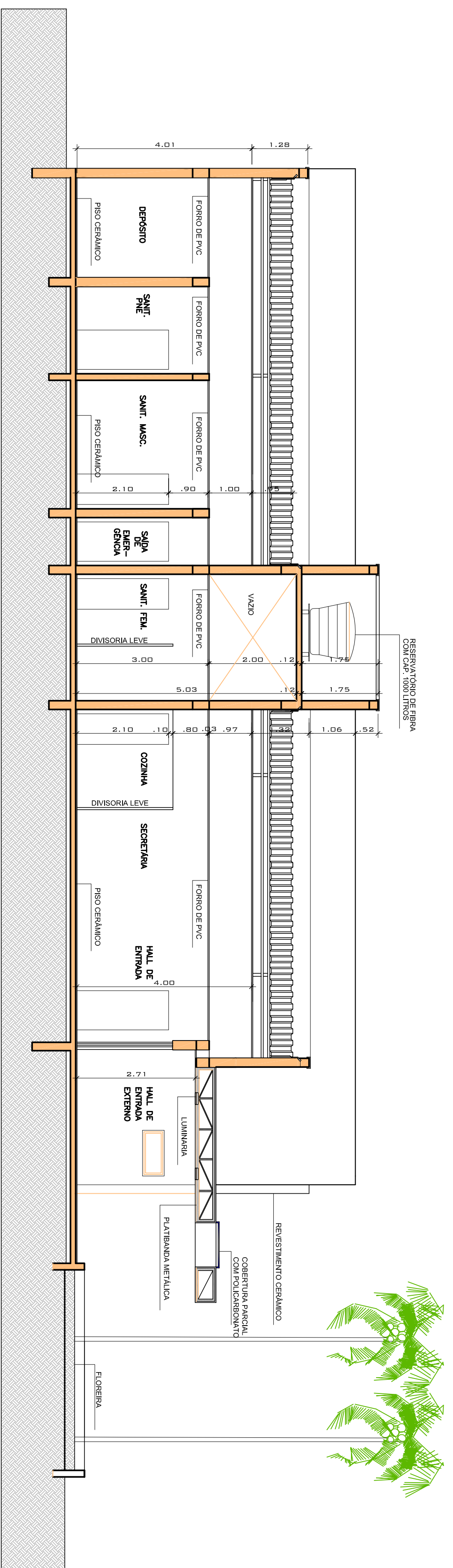
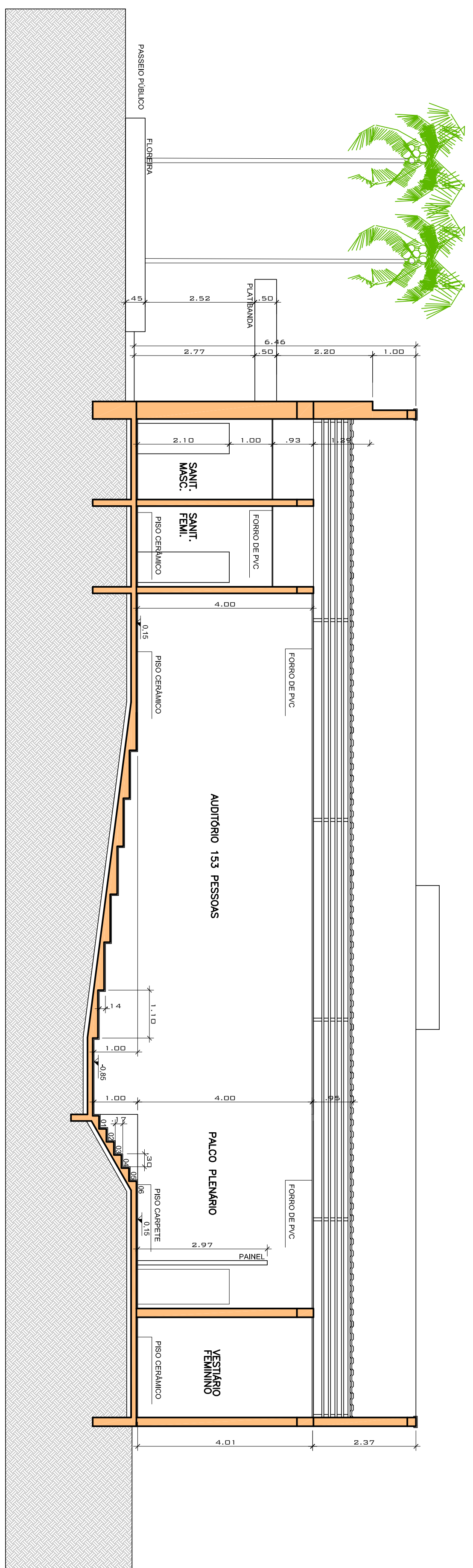


CORTE AA'



CORTE CC'



CORTE BB'

PROJETO PARA CÂMARA DE VEREDORES Proprietário: Município de Pontal Pontal/RS		Arquiteto: EVERTON	
Assunto: CORTES		Data: 15/11/2013	
Escala: INDICADA		Área: 533,48m ²	
Prancha: 04		Direitos Autorais: RESERVADOS	